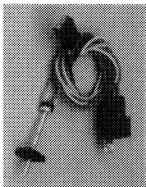


## INSTALLATION INSTRUCTIONS PRE-SET FAN CONTROL



### Operation:

This pre-set fan control will operate one or two fans. It will turn your fan(s) on at 185°F and off at 165°F. The "Air Conditioning On" function will override the temperature switch. Before starting installation, read these instructions thoroughly. **DISCONNECT BATTERY BEFORE CONTINUING.**

### Contents:

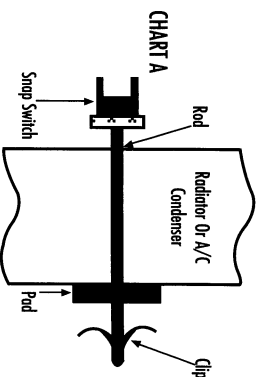
Part Number	Description	Quantity
017715	Relay	1
019335	Wire Harness	1
002362	Sheet Metal Screw	1
002371	Foam Pad	1
019332	Retaining Clip	1
019333	Brass Rod	1
019334	Snap Switch	1

### Installation: (See CHART A)

#### Temperature Probe:

- Remove or loosen vehicle components as necessary to allow access to both sides of the radiator.
- The temperature probe should be installed 3" - 4" below the inlet hose connection.
  - Using the brass rod provided, carefully spread the radiator fins at the desired mounting location to allow the rod to slip completely through the radiator.
  - Screw snap switch into brass rod.
  - Measure the thickness of the radiator with the rod. Mark the rod at the radiator thickness. Remove the rod from the radiator.
  - Break off excess rod at the next break point just the thickness of the radiator.
  - From engine side, insert rod into prepared location in radiator. Make sure the rod contacts the radiator tubes and the switch contacts the fins.
  - Remove adhesive backing from foam pad. Install foam pad, adhesive side first, onto end of rod protruding through radiator.
  - Install retaining clip (concave side first) onto rod. Press on until retaining clip seats on foam pad.

### TEMPERATURE PROBE INSTALLATION

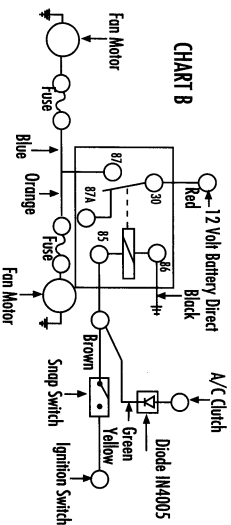


### Relay Mounting:

- Mount relay in a location that will allow easy routing of wires to their connections. Avoid high heat sources, such as exhaust manifolds or pipes.
  - Drill 3/16" hole at desired mounting location. Secure relay using #14 sheet metal screw supplied in kit.
  - Install fuse in fuse holder.

### Wiring: (See CHART B)

- Black Wire: Connect the black wire to a good chassis ground.
- Brown Wire: Connect brown wire to either terminal on snap switch.
- Yellow Wire: Connect yellow wire to any 12 volt key activated circuit. The yellow wire must be connected to a full and constant 12 volt source. Low or fluctuating voltage will cause early relay failure. Connect other end of yellow wire to the remaining terminal on the snap switch.
- Green Wire: Connect the green wire to the power wire leading to the A/C clutch. It can be used with a toggle switch as a manual override if the vehicle does not have air conditioning.
- Red Wire: Connect the red wire to the positive terminal of the battery.
- Orange Wire: Connect to positive fan motor wire. Refer to the information label on the shroud to determine the power wire. Connect the other fan motor wire to a good chassis ground.



Blue Wire: Used only for dual fan installation. Connect to positive fan motor wire. Refer to the information label on the shroud to determine the power wire. Connect the other fan motor wire to a good ground. Additional fuse not supplied with kit.

### Testing:

- Remove all tools, excess wire, rags and other foreign objects from under hood.
- Resecure all radiator mounts, shroud only/ or sheet metal.
- Reconnect battery.
- Turn ignition key on. Turn air conditioner on. Fan(s) should now be on. If not, recheck wiring. Turn off air conditioner.
- Start vehicle, allow warm up time. Fan(s) should turn on when radiator temperature reaches 185°F.

## INSTRUCCIONES DE INSTALACION CONTROL PARA VENTILADOR PREESTABLECIDO

### Funcionamiento:

Este control para ventilador preestablecido hará funcionar uno o dos ventiladores. Activará el o los ventiladores a 185°F (85°C) y los desactivará a 165°F (74°C). La función de activación del aire acondicionado invalidará el interruptor de temperatura. Antes de comenzar la instalación, lea completamente estas instrucciones. **ANTES DE SEGURIR, DESCONECTE LA BATERIA.**

### Contenido:

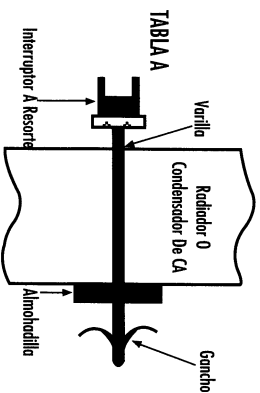
Pieza Numero	Descripcion	Cantidad
017715	Relé	1
019335	Almohadillo	1
002362	Tornillo para luminaria de metal	1
002371	Almohadilla de espuma	1
019332	Gancho retenedor	1
019333	Varilla de latón	1
019334	Interruptor a resorte	1

### Instalación: (Vea La TABLA A)

#### Sonda de temperatura:

- Remueva o enfije los componentes del vehiculo cual sea necesario para que haya acceso a ambos lados del radiador.
- La sonda de temperatura se debe instalar de 3 a 4 pulgadas (7 a 10 cm) por debajo de la conexión de la manguera de entrada.
  - Con la varilla de latón que se suministra, cuidadosamente extienda los dedos de enfriamiento en la posición de montaje deseado de modo que la varilla se pueda deslizar fácilmente por el radiador.
  - Ahorille el interruptor a resorte en la varilla de latón.
  - Mida el grosor del radiador con la varilla. Marque la varilla el grosor del radiador. Saque la varilla del radiador.
  - Corte el exceso de varilla en el siguiente punto de corte a más del grosor del radiador.
  - Desde el lado del motor, introduzca la varilla en el lugar preparado en el radiador. Asegurarse que la varilla haga contacto con los tubos del radiador y que el interruptor haga contacto con los dedos.
  - Remueva el adhesivo de la almohadilla de espuma. Instale la almohadilla de espuma, por el lado opuesto, sobre la punta de la varilla que sale del radiador.
  - Instale en la varilla el gancho retenedor (por el lado cóncavo). Oprima hasta que el gancho retenedor se asiente en la almohadilla de espuma.

### INSTALACION DE LA SONDA DE TEMPERATURA



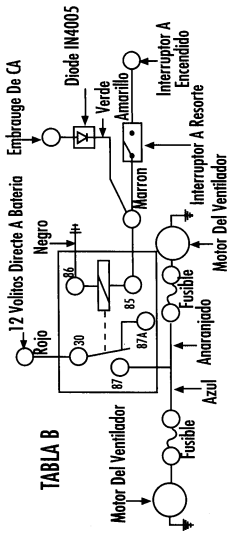
### Montaje del relé:

- Monte el relé en un lugar que brinde facilidad de encaminamiento de los cables a sus conexiones. Evite fuentes de mucho valor, tales como múltiples o tubos de escape.
- Perfore un orificio de 3/16" de pulgada (4 mm) en el lugar de montaje deseado. Asegure el relé con el tornillo para lámina de metal #14 proporcionada en el kit.
- Instale el fusible en el portafusible.

### Cableado: (Vea La TABLA B)

- Cable negro: conecte el cable negro a una buena puesta a tierra en el chasis.
- Cable marrón: conecte el cable marrón al terminal del interruptor a resorte.
- Cable amarillo: conecte el cable amarillo a cualquier circuito de 12 voltios activado con llave. El voltaje bajo o fluctuante ocasionará el pronto fallo del relé. Conecte el otro punta del cable amarillo al terminal restante del interruptor a resorte.
- Cable verde: conecte el cable verde al cable de alimentación que lleva al embrague de CA. Se puede usar con un interruptor de palanca como modo de invalidación manual si el vehículo no tiene aire acondicionado.
- Cable rojo: conecte el cable rojo al terminal positivo de la batería.
- Cable anaranjado: conecte el cable anaranjado fundido al cable positivo del ventilador del motor. Consulte el marbete de información en la gualdara para encontrar el cable de alimentación. Conecte el otro cable del ventilador del motor a una buena puesta a tierra en el chasis.

TABLA B



Cable azul: se usa solamente para la instalación de los ventiladores. Conéctelo al cable positivo del ventilador del motor. Consulte el marbete de información en la gualdara para encontrar el cable de alimentación. Conecte el otro cable del ventilador del motor a una buena puesta a tierra. El kit no lleva fusible adicional.

### Pruebas:

- Remueva de debajo del capó todas las herramientas, el exceso de cables, trapos y demás objetos extraños.
- Resguardé todos los montajes, defletores y/o metal laminado del radiador.
- Vuelva a conectar la batería.
- Encienda la llave de encendido. Encienda el aire acondicionado. El o los ventiladores deben estar activados. De no ser así, vuelva a revisar el cableado. Apague el aire acondicionado. Arranque el vehículo y deje que se caliente. El o los ventiladores deben activarse cuando la temperatura del radiador llegue a los 185°F (85°C).

## MODE D'INSTALLATION COMMANDE DE VENTILATEUR

### Fonctionnement:

Cette commande de ventilateur pré-réglée peut actionner un ou deux ventilateurs. Elle met en marche votre ventilateur lorsque la température atteint 85°C et l'arrête lorsque la température atteint 75°C. La fonction "Climatisation en marche" a priorité sur la commande de température. Avant de commencer l'installation, lisez attentivement ces directives. DÉBRANCHEZ LA BATTERIE AVANT DE CONTINUER.

### Contenu:

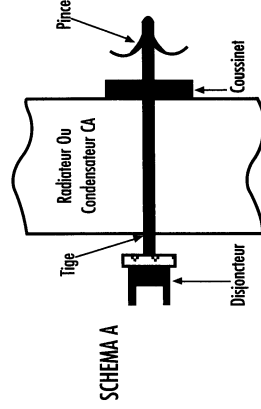
Numéro de pièce	Description	Quantité
017715	Relais	1
019395	Faisceau de fils	1
007362	Vis à tôle	1
002371	Coussinet en mousse	1
019332	Pince de retenue	1
019333	Tige en laiton	1
019334	Disjoncteur	1

### Installation: (Voir Le SCHEMA A)

### Sonde thermométrique:

- Si nécessaire, enlevez ou desserrez des pièces du véhicule afin de permettre l'accès aux deux côtés du radiateur.
- La sonde thermométrique doit être installée 3" - 4" (7 - 10 cm) en-dessous du raccord de tuyau d'admission.
  - En vous servant de la tige en laiton jointe, disposez les ailettes du radiateur sur la surface de montage désirée afin de permettre à la tige de glisser entièrement à travers le radiateur.
  - Vissez le disjoncteur sur la tige en laiton.
  - Mesurez l'épaisseur du radiateur avec la tige. Marquez la tige selon l'épaisseur du radiateur. Enlevez la tige du radiateur.
  - Cassez l'excès de tige au point de rupture suivant au-delà de l'épaisseur du radiateur.
  - Du côté du moteur, insérez la tige à l'endroit désigné dans le radiateur. Assurez-vous que la tige est en contact avec les ailettes.
  - Enlevez les tubes du radiateur et que l'interrupteur est en contact avec les ailettes.
  - Insérez le papier adhésif du coussinet en mousse. Insérez le coussinet en mousse, côté adhésif d'abord, à travers l'extrémité de la tige qui passe à travers le radiateur.
  - Insérez la pince de retenue (côté concave d'abord) à travers la tige. Appuyez jusqu'à ce que la pince de retenue repose sur le coussinet en mousse.

### INSTALLATION DE LA SONDE THERMOMÉTRIQUE



SCHEMA A

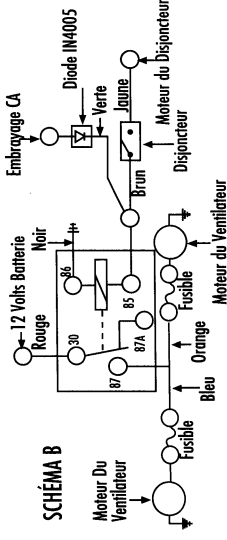
### Montage du relais:

- Montez le relais dans un endroit qui permettra aux fils de rejoindre facilement leurs prises. Évitez les sources de chaleur élevée comme les tubulures d'échappement ou les tuyaux.
- Percez un trou de 3/16" (4mm) à l'endroit où vous désirez monter le relais. Fixez solidement le relais à l'aide d'une vis à tôle #14 que vous trouverez dans la trousses.
- Installez le fusible sur le support à fusible.

### Installation électriques: (Voir Le SCHEMA B)

- Fil noir: Raccordez le fil noir à un bon châssis de terre.
- Fil brun: Raccordez le fil brun à l'une ou l'autre des bornes sur le disjoncteur.
- Fil jaune: Raccordez le fil jaune à n'importe quel circuit activé de 12 volts. Le fil jaune doit être raccorde à une source constante de 12 volts. En cas de tension basse ou fluctuante le relais tombera en panne. Raccordez l'autre extrémité du fil jaune à l'autre borne du disjoncteur.
- Fil vert: Raccordez le fil vert au fil électrique qui mène à l'embrayage CA. Il peut être utilisé conjointement avec un interrupteur à bascule en tant que commande manuelle prioritaire si le véhicule ne possède pas de climatisation.
- Fil rouge: Raccordez le fil rouge à la borne positive de la batterie.
- Fil orange: Raccordez le fil orange au fusible incorporé au fil positif du moteur du ventilateur. Référez-vous à la fiche de renseignements apposée sur le boîtier pour identifier le fil d'alimentation. Raccordez l'autre fil du moteur du ventilateur à un bon châssis de terre.

SCHEMA B



Fil bleu: Utilisez seulement pour l'installation de deux ventilateurs. Raccordez au fil positif du moteur du ventilateur. Référez-vous à la fiche de renseignements apposée sur le boîtier pour identifier le fil d'alimentation. Raccordez l'autre fil du moteur du ventilateur à une bonne prise de terre. Les fusibles supplémentaires ne sont pas compris dans cette trousses.

### Mise à l'essai:

- Enlevez tous les outils, les fils en trop, les chiffons et les autres objets qui sont sous le capot.
- Libérez tous les supports du radiateur, le déflecteur d'air et/ou la tôle.
- Rebranchez la batterie.
- Démarré le moteur. Mettez en marche le climatiseur. Le ventilateur devrait maintenant fonctionner. Sinon, vérifiez de nouveau l'installation électrique. Arrêtez le climatiseur. Démarré le moteur et laissez le chauffer. Le ventilateur devrait fonctionner lorsque la température du radiateur atteint 85°C.